

Datenblatt Datenblatt Datenblatt

Funkfernsteuer-Empfänger

EFB-EO2-PS94/130, EFB-EK2-PS94/130

EFB-EO4-PS94/130, EFB-EK4-PS94/130

Allgemeine Beschreibung

Mit dem neu entwickelten Funkfernsteuer-Empfänger EFB-E erhält der Nutzer ein sofort einsetzbares, kompaktes und komplettes Gerät, welches sehr vielseitig verwendbar und jederzeit neu konfigurierbar ist.

Der Funkfernsteuer-Empfänger EFB-E (HF-Empfängermodul, Dekodierer, Logikschaltung, Spannungsversorgung...) ist in Kombination mit Standard-433MHz-Sendern verwendbar. Die Einstellung der gewünschten Funktionsweise erfolgt schnell und komfortabel über einen Programmieradapter mittels eines PC-Programmes (Windows-Oberfläche). Das Programm steht kostenlos zum Download bereit (www.elseco.de).

Die Spannungsversorgung erfolgt mit 12V DC, 24V DC oder 115 bzw. 230V AC. Der Empfänger besitzt eine interne Antenne oder kann optional mit einer BNC-Buchse für den Anschluß einer Antenne bestückt werden. Verschiedene Antennen sind im Lieferprogramm.

Kundenwünsche bezüglich integrierter Funktionen und Gehäuseformen sind generell möglich. Geeignete Handsender und stationäre Sender sind lieferbar!

Funktion

Entschlüsselt bis 3 verschiedene Sendecodes von Standard-433MHz-Sendern. Jedem Code ist eine von folgenden Funktionen zuordenbar:

- **Einschalten** (bis zu 4 Ausgänge gleichzeitig)
- **Ausschalten** (bis zu 4 Ausgänge gleichzeitig)
- **Toggle** (wechselt den Zustand von bis zu 4 Ausgängen gleichzeitig)
- **1 zu 1** (d.h. der oder die zugeordneten Ausgänge sind solange geschaltet, wie die zugehörige Taste gedrückt wird.
- **Impuls** (bis zu 4 Ausgänge gleichzeitig geben einen Impuls mit einstellbarer Dauer von 10 Millisekunden bis 36,4 Stunden aus). Es können 4 voneinander unabhängige Impuls-Timer definiert werden (jeder kann bis zu 4 Ausgänge ansteuern).

Die **Prüfschärfe**, **Nachlaufzeit** und **Nullspannungssicherheit** sind einstellbar bzw. programmierbar. Einzelheiten hierzu sind im Datenblatt für das Programm uniFB beschrieben. Das Programm und das Datenblatt finden Sie in der jeweils neuesten Version auf unserer Homepage www.elseco.de

Programmierung

Über PC-Windows-Software mittels Adapter (an serieller Schnittstelle COM1 oder COM2). Erfordert Win'95/98 oder Win2000 und 2MB freien Festplattenspeicher.

Technische Daten

Gehäuse	Gehäuse für AP-Montage mit Kabelverschraubungen	
	94 x 94 x 57 mm (B x H x T) Gehäuse PS94	
	94 x 130 x 57 mm (B x H x T) Gehäuse PS130	
Schutzart	IP 65, mit BNC-Buchse IP54	
Prog.-Anschluß	4 pol. Stiftleiste	
Ausg.	Highside Treiber 50 V / 0,5A DC	EFB-EO2, EFB-EO4
	Relaiskontakt 240V /6A AC	EFB-EK2, EFB-EK4
Hilfsspannung	12V DC ±10% 12-70mA	
	24V DC ±10% 12-42mA oder	
	230V AC, 50/60Hz, max. 1,5VA	
Umgebung	Betriebstemperatur -25...+70°C	
Optionen	BNC-Buchse für Antenne, Versorgung 42 oder 115V AC	
	verschiedene Klemmen bzw. steckbare Klemmen	

Ausführungen nach Kundenwunsch, fragen Sie an!

06.13Ns/PM7.0

Techn. Änderungen, Irrtümer und Druckfehler vorbehalten

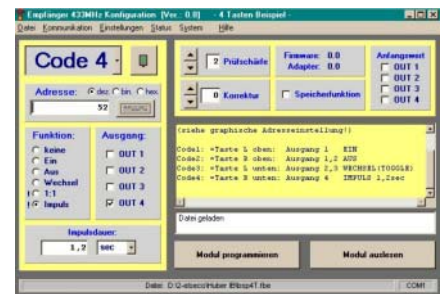
elseco GmbH • Hauptstraße 14 • 87743 Egg a.d. Günz
Tel. 08333/924690 • Fax 08333/924692 • email: info@elseco.de



Funkfernsteuer-Empfänger EFB-EK4-PS130 (li.) und PS940 (re.)



EFB-EO4-LP130 Leiterplatte



Programmiersoftware unter Windows



Gehäusevariante mit Antenne

elseco GmbH
electronic.service.construction